



- Green Living
- Creative Spaces
- Separation of wet and dry
- Enjoy Life
- New Ideas
- Comfortable

## 空間與商品搭配建議

### 長方形浴室

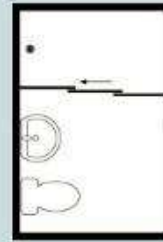
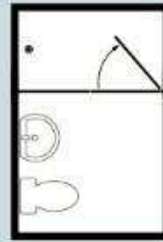
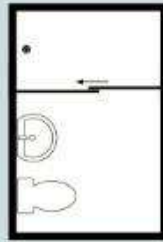
建議使用型式

L21 無框滑門型

L31 無框推開型

L71 鋁框三門橫拉型

※左右方向不受限制



### 正方形浴室

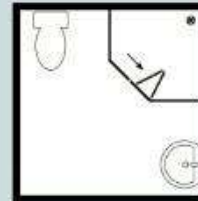
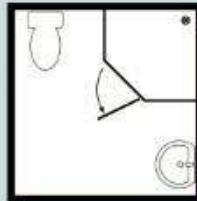
建議使用型式

L11 無框鑽石型

L51 鋁框圓弧型

L61 鋁框鑽石型

※左右方向不受限制



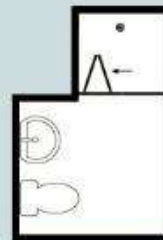
### 不規則形浴室

建議使用型式

L41 無框折門型

L81 鋁框折門型

※左右方向不受限制



## 淋浴門小常識

- 淋浴間淨寬建議需70公分以上。
- 規劃淋浴間時，宜注意淋浴門與馬桶的距離，而毛巾架的裝設位置也須多方考慮。
- 淋浴門建議最少每兩星期應清洗一次。
- 有效清潔淋浴門：將中性清潔劑加水稀釋成5%濃度（勿用強酸及強鹼溶劑），先以柔軟吸水布沾取清潔劑，依序清除淋浴門表面之皂垢，再用清水拭淨，最後再用柔軟乾布，將框料與玻璃上殘餘水分拭乾。

LDL嵐多利自西元1987年創立至今，對於各式鋁製產品的使用特性和功能，均累積相當雄厚的實務經驗與專業知識，技術本位領先業界，產品多樣且功能完備，舉凡：氣密推射窗、全內折鋁門窗、淋浴拉門及各種鋁製品設計製造等，均備受顧客肯定並指名採用。

在整體鋁業的生產經營上，秉持一步一腳印的穩健經營信念，百坪工廠專業生產製造，各項產品以一貫作業之流程，輔以創新功能的研究發展，考量實用、安全、完善之設計理念，產品多次通過多項經濟部中央標準局之專利申請(M326061等)，品質絕對值得您信賴。

公司秉持「品質至上，顧客為尊」的宗旨，以求建立良好之品質服務形象，堅持以專業及高品質的嚴謹態度服務不同客戶之需求，除提供完善的產品諮詢、售後服務及技術指導，以確保產品資源的無限延伸，讓客戶更認同各項產品，達到顧客滿意、永續經營的目標。





專利折門設計，  
進出範圍最大化，  
不因小空間，而產生擁擠的現象，  
充分利用每一吋浴室空間，  
外觀線條俐落有型，  
非常適合套房使用。

## L61 鋁框鑽石型

尺寸	寬90-120cm / 高180-240cm
框架材質	純白色或象牙白6063鋁合金
內嵌板料	5mm強化玻璃或3mm PS板 (塑鋁板)
適用空間	正方形(200*200公分以上)，或不規則形



石造型線條俐落，  
浴室有五星級飯店的感覺，  
現不凡的尊貴氣派。  
體成型人造大理石門檻、毛巾架把手、  
片上方使用不鏽鋼拉桿固定，  
門位置皆有膠條封邊，防止水花濺出，  
到乾濕分離的效果。



## L11 無框鑽石型

尺寸	寬90-120cm / 高180-220cm
金材質	316或304不銹鋼五金夾具
嵌板料	8mm或10mm強化玻璃(烤漆、噴砂、膠合)
用空間	正方形(200*200公分以上)，不規則形



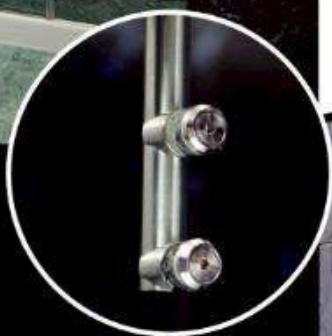
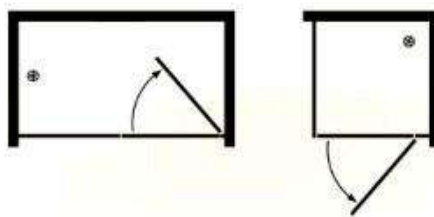


搭配316不銹鋼零件，  
 保證使用五年不磨損。  
 PVC防水條設計，配合人造大理石h型門檻，  
 視覺穿透性佳。  
 毛巾架與門片完美結合，  
 極具簡約時尚感。



## L31 無框推開型

尺 寸	寬130-220cm / 高180-240cm
五金材質	316或304不銹鋼五金夾具
內嵌板料	8mm或10mm強化玻璃(烤漆·噴砂·膠合)
適用空間	長方形(150*200公分以上)·或不規則形



高級懸吊滾珠軸承滑輪組，  
 橫拉設計，推滑順暢，  
 小孩也可以輕鬆使用，  
 無旋轉半徑限制，讓淋浴空間更好規劃。  
 可製作成直角雙開，讓您的選擇更多樣化。

## L21 無框滑門型

尺 寸	寬130-220cm / 高180-240cm
五金材質	316不銹鋼五金夾具
內嵌板料	8mm或10mm強化玻璃(烤漆·噴砂·膠合)
適用空間	長方形(150*200公分以上)·或不規則形



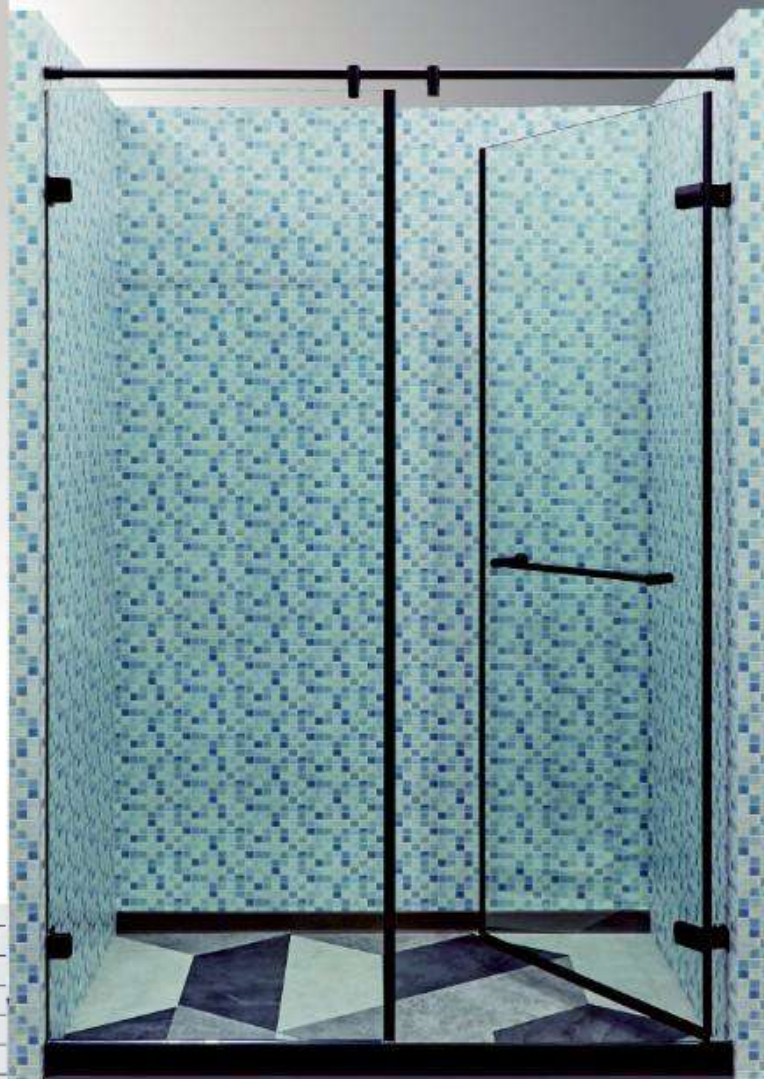
依據經濟部工業局節水團統計，  
 淋浴洗澡可有效省水50-75%，  
 落實節能減碳綠生活的新主張。  
 LDL專業團隊量身打造屬於您的私密空間，  
 讓浴室成為舒爽身心的代名詞。  
 乾濕分離，免去浴室滑倒的憂慮，  
 讓每一次淋浴成為您最溫暖的期待。

無框系列淋浴拉門不受框架的束縛配上黑色五金，  
 低調奢華，視覺新感受。



## L22 無框滑門型(黑)

尺 寸	寬130-220cm / 高180-240cm
五金材質	304不銹鋼(烤漆)
內嵌板料	8mm或10mm強化玻璃(烤漆·噴砂·膠合)
適用空間	正方形(150*200公分以上)·或不規則形



運用霧黑色五金降低鐵色冰冷的感覺，  
 讓設計師與消費者有更多選擇，  
 充分展現現代與時尚工業風

## L32 無框推開型(黑)

尺 寸	寬130-220cm / 高180-240cm
五金材質	304不銹鋼(烤漆)
內嵌板料	8mm或10mm強化玻璃(烤漆·噴砂·膠合)
適用空間	正方形(150*200公分以上)·或不規則形

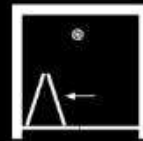


## LDL Aluminum Products

適用於狹小的進出空間，  
沒有開關門旋轉半徑的限制，  
若是需顧慮馬桶及洗臉台有限的擺放空間，  
此款折門的形式，可確保最大進出動線。  
可加鎖，方便於公共場所使用。

### L81 鋁框摺門型

尺寸	寬70-220cm / 高180-240cm
框架材質	純白色或象牙白6063鋁合金
內嵌板料	5mm強化玻璃或3mm PS板(塑鋁板)
適用空間	長方形(70*100公分以上)，或不規則形



DA178消光黑色

專利鋁框設計，門片下緣無滑軌設計，  
可將門片分別拉開清洗，  
「不積水、不積垢、易清洗」，  
乾淨衛生，免除藏污納垢及潮濕發霉的困擾。  
密閉式防滲水磁條設計，內外做到乾濕分離。  
該產品亦提供「一字三門加固定片」及  
「浴缸上拉門」等多樣款式歡迎各種尺寸訂製。

### L71 鋁框三門橫拉型

尺寸	寬120-220cm / 高180-240cm
框架材質	純白色、象牙白或消光黑色6063鋁合金
內嵌板料	5mm強化玻璃或3mm PS板(塑鋁板)
適用空間	長方形(150*200公分以上)，或不規則形

