



綠宿屋®
綠宿屋仿真木紋板

PP

LUXURY STYLE 織紋/皮革

SPECIAL EMBOSS



LH8802 法國卡米隆



LH8805 法國皇家編織



LH8806 暖灰織紋



LH8807 艾瑪米白



LH8808 艾瑪大象灰



LH8809 艾瑪世橘

TIMELESS MATERIALS 大理石紋/石紋/金屬

MARBLE&STONE



LH8821 米雲仿漆



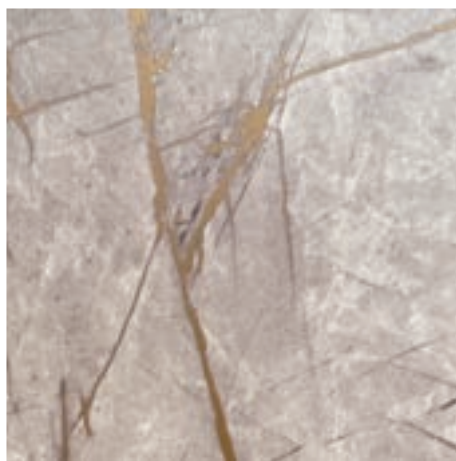
LH8822 鐵鏽仿漆



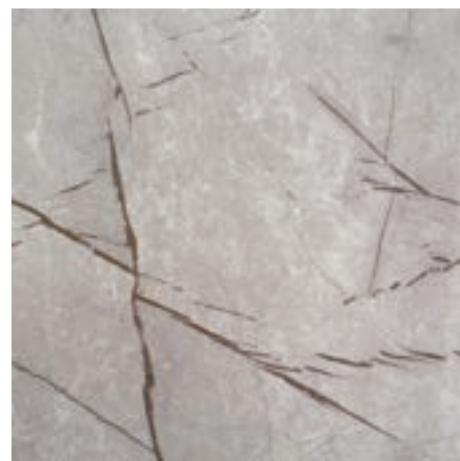
LH8824 香檳金



LH8826 皇家御石



LH8827 法國金沙



LH8828 琥珀金

SOLID COLOR 素面膚感

SUPER MATT



LH7222 膚感奶茶棕



LH7226 膚感迪晴山藍



LH7227 膚感灰豆綠



LH7228 膚感石板灰

PLAYFUL COLORS 玩味色彩

PAINTED WOOD



LH8882 珍珠白鋼刷



LH8884 白煙灰



LH8885 墨灰



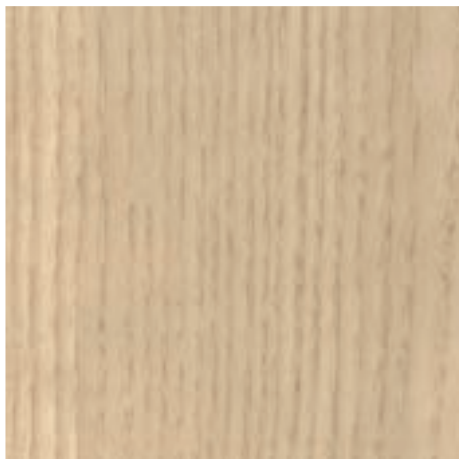
LH8886 黑部杉

NATURE APPEAL 自然魅力

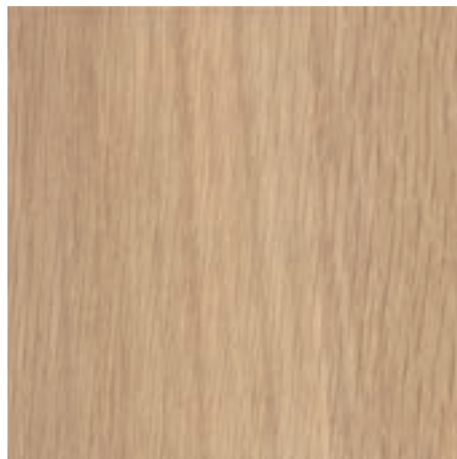
PREMIUM WOOD



LH8860 白橡山紋



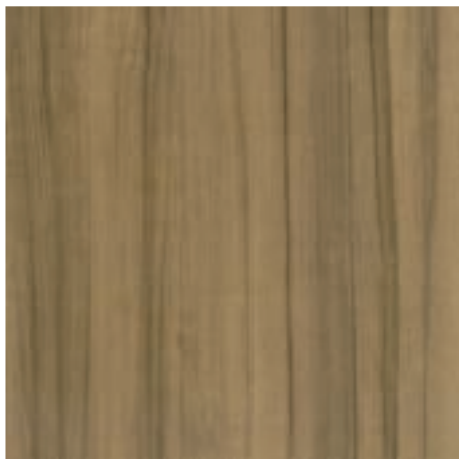
LH8861 暖杏橡木



LH8862 大地橡木



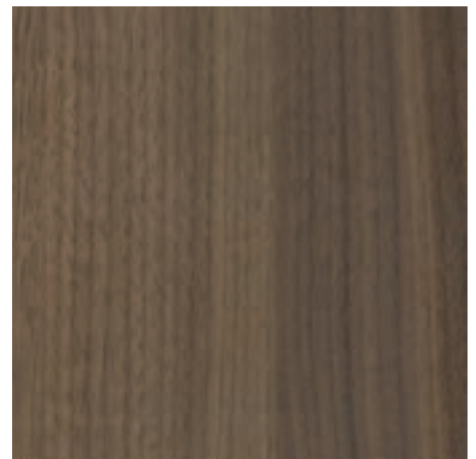
LH8865 金澤柚



LH8866 淺檀木辰



LH8867 柚木鋼刷



LH8868 美國胡桃



LH8852 水染楓木



LH8854 冷月白光



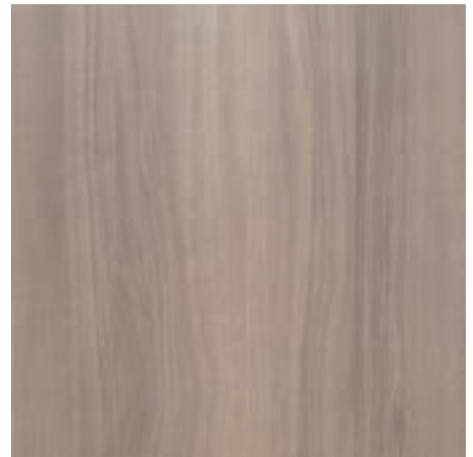
LH8855 暖白榆木



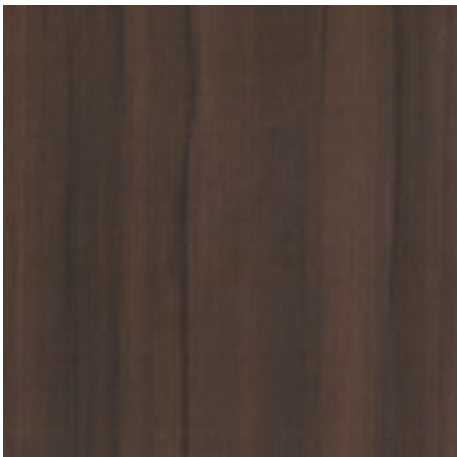
LH8856 冰雪白



LH8872 沃斯橡木



LH8875 桉樹



LH8869 深檀木辰

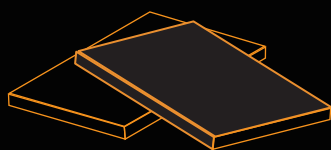


LH8876 橡木灰滯



LH8877 黑檀曜影

1. 選擇基底材及厚度



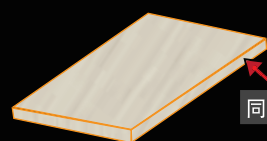
夾板/木心板/防火板

2. 選擇喜歡的面飾材



頂級仿真木紋進口飾面材

3. 完成板材



同花色封邊條

LH 環保免塗裝板

常備品	面	基本規格	訂製規格
夾板	單 / 雙	4 x 8 x 1分 / 2分	4 x 8 x 5mm~18mm
木芯板(麻)	單 / 雙	4 x 8 x 6分	4 x 8 x 6分木森板

訂製品	耐燃等級	訂製規格
✓ 岩禾板	耐燃一級	4 x 8 x 4.2mm
✓ 矽酸鈣板	耐燃一級	4 x 8 x 6mm
✓ 玻纖板	耐燃一級	4 x 8 x 1.3mm
木芯板	耐燃一級	4 x 8 x 18mm
夾板	耐燃一級	4 x 8 x 9mm~18mm
木芯板	耐燃二級	4 x 8 x 18mm
夾板	耐燃二級	4 x 8 x 7mm~30mm

✓ 可開立複合材證明. 其他為分開開立



自黏封邊條
寬6分/寬8分



自黏布織布
寬2尺/寬4尺



專屬修補筆/漆

防焰一級檢測 CNS 7614

耐燃一級檢測 14705-1

F1低甲醛檢測 CNS 8058

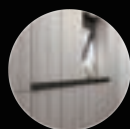
耐汙染檢測 CNS 8058

耐磨檢測 CNS 8058

耐鹼性檢測 CNS 8058



>> 更多相關檢測報告



玄關/鞋櫃/壁櫃



房間門/門



電視牆/牆面



系統櫃體/桶身



施工務必注意:

綠宿屋為PP環保材質特性因素, 請務必搭配「環保強力膠」於平均塗抹後需等待有機溶劑揮發完後再進行貼合作業大幅降低溶劑能有效使表面PP更穩定。

LH 旗下品牌 線上型錄

@linhong

綠宿屋PP板

綠實木紋板

火金鋼防火板

可米亞軟片



麟鴻木業有限公司
Lin Hong International Building Materials CO., LTD.