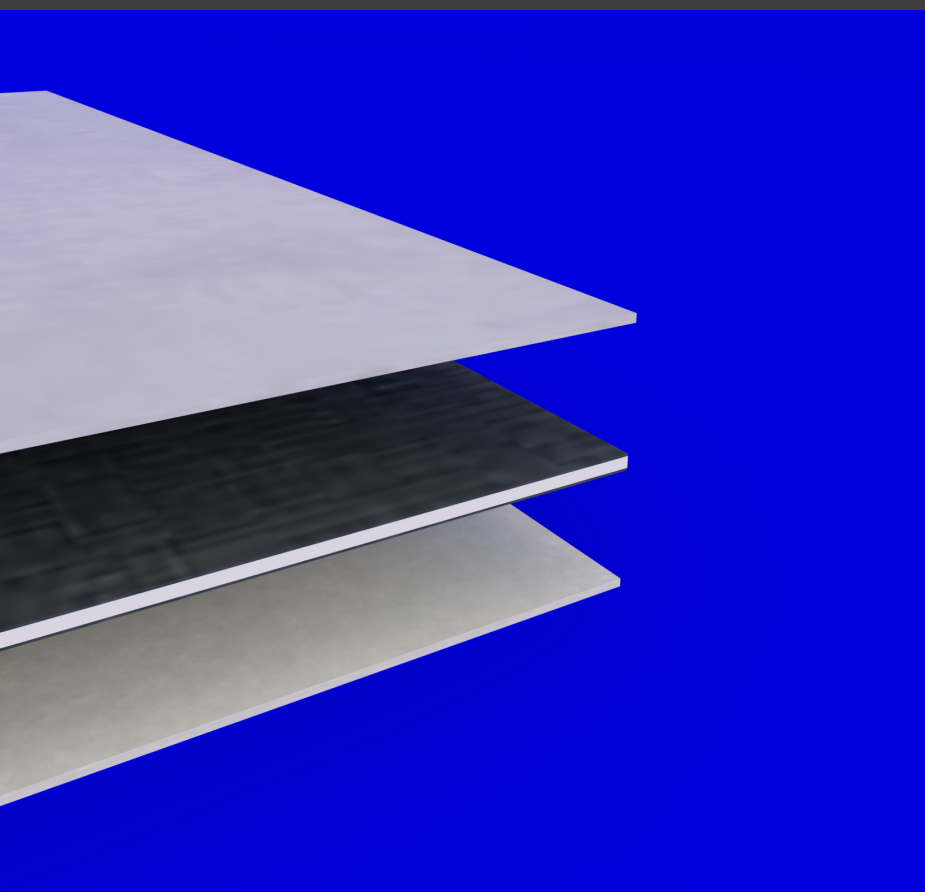


PARA

有效的隔音, 從底材開始 — mutie莫聽©
低頻噪音隔音板材



樓上鄰居腳步聲
傢俱拖拉聲

Footsteps from the upstairs
neighbor

電視聲 講話聲
音響聲

TV noise / Conversation noise
Sound system noise

機械聲 冷氣聲

Mechanical noise /
Air condition noise

果銳科技 x 工研院

提早規劃 健康無可取代

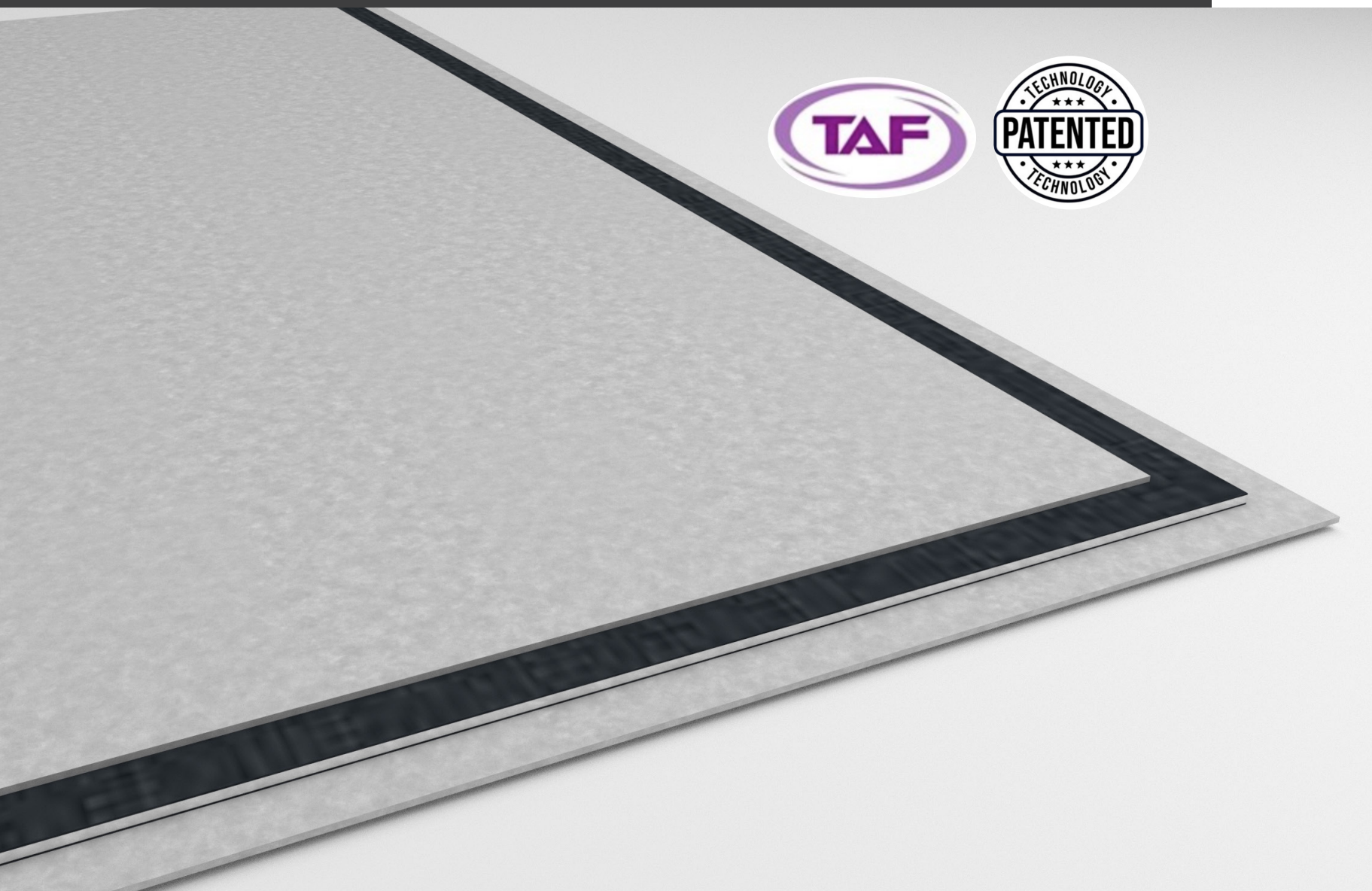
We break away from tradition to put
YOU first – transforming spaces to sup-
port healthier, stress-free living.



BLOCCO

5 KEY FEATURES

5項主要產品特色



總厚度: 0.7cm

總重量: 3.56kg / m2

尺寸: 180 x 90cm

專業驗證, 隔音效能更提升!

高效低頻降噪 01
Low-Frequency Sound Blocking_

無需使用玻璃纖維棉 02
No Fiberglass Needed_

空氣音降噪 -46dB 03
Airborne Noise Reduction: -46dB _

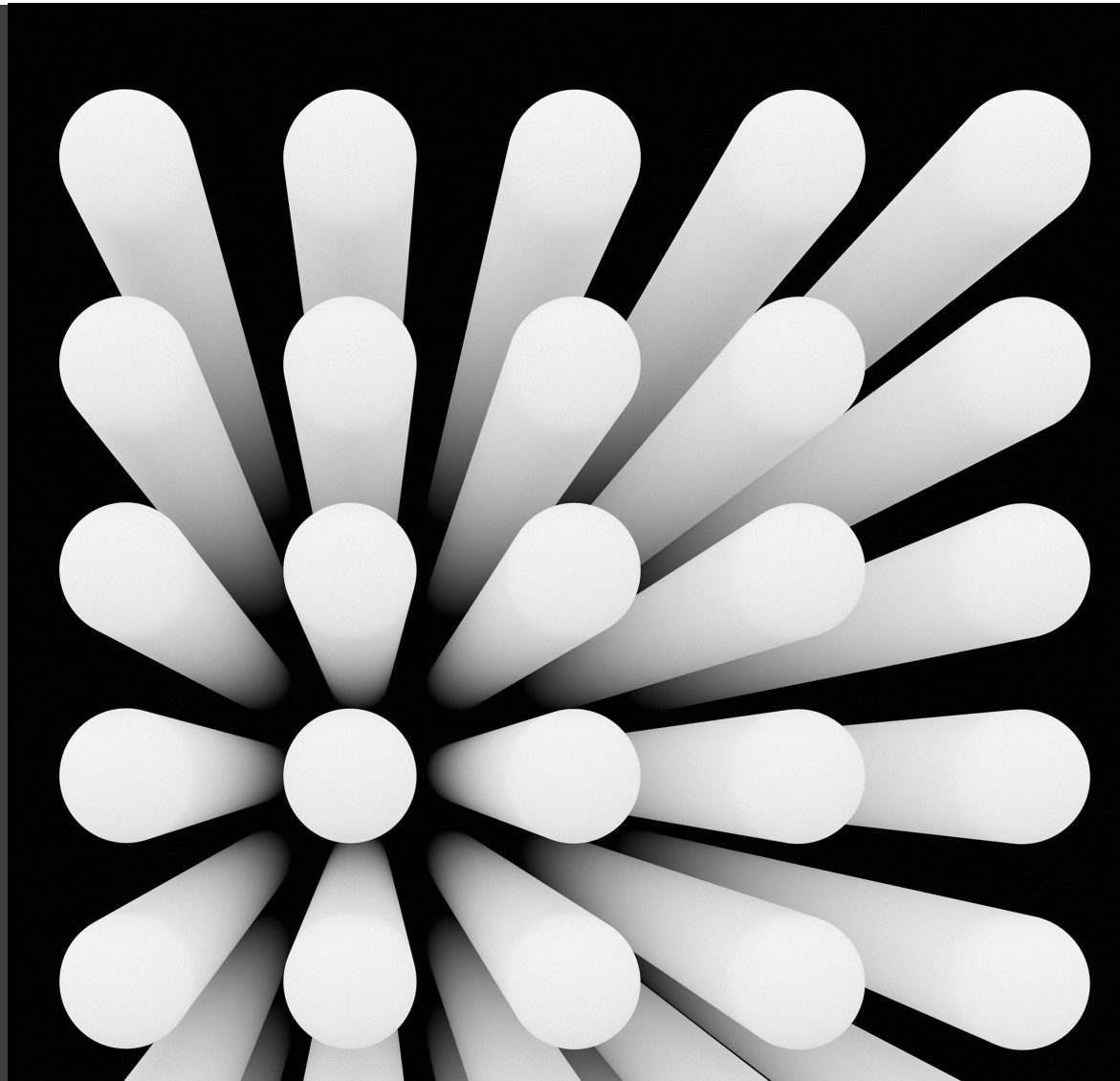
衝擊音降噪: -26dB 04
Impact Noise Reduction: -26dB_

機房低頻降噪認證 05
Machinery Room Noise Reduction Certified _

mutie[©] MATERIAL COMPOSITION

莫聽材料組成

9-layer design with
3-material composition



1. 經過巧思設計的穿孔表面, 專為聲學平衡而打造。
A thoughtfully perforated surface engineered for absorb and diffuse sound.

由於材料的創新運用, 隔音性能更提升!
超降噪、超輕薄、防水、防潮、支撐力強、不易老化、隔音效果經得起時間考驗。

ALL THE



2. 特選複合式不織布, 具有優異的聲音吸收特性。
Selected composite non-woven fabric with excellent waterproof and sound absorption properties.

三明治結構設計 吸音>隔音>再吸音



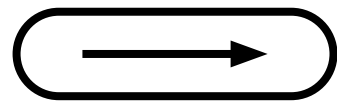
3. 專利科技薄膜將聲波的能量打散並分散。
Patented technology film disperses and diffuses sound waves.

DETAILS

適用於天花板、地板及牆面

現代建築多採用輕量化樓板結構, 根據現行建築法規, 樓板只需達到17dB的降噪效果即為合格, 但在實際居住體驗中, 這樣的標準往往難以有效阻隔樓上的腳步聲、家具拖動聲或談話聲等噪音, 許多住戶仍感受強烈干擾。透過在天花板、牆面與天花板進行隔音設計, 能有效解決建築結構在噪音控制上的不足, 提供更安靜舒適的空間。

噪音總是在你沒準備好的時候發生。



APPLICATION

噪音問題往往在入住後才浮現, 此時再進行隔音補強, 不僅施工更為困難, 亦可能增加整體費用與時間成本。選擇在裝修階段進行隔音工程, 將 mutie © 隔音板材與結構體結合, 不僅施工簡單、不改變整體設計, 更能從根本提升空間品質, 避免未來為了噪音的問題而感到苦惱。

mutie © 直覺式安裝流程, 輕鬆打造安靜空間。

多數人直到噪音發生後才意識到隔音的重要性。雖然事後仍可補強, 但往往需花費更多時間與預算, 甚至必須拆除原有裝潢, 影響日常生活。因此, 最佳的做法是在裝潢初期即納入隔音設計, 讓整體聲學與空間結構相互整合, 達到事半功倍。

mutie © 的安裝流程相當直覺: 在木作階段將 mutie © 預埋於牆體、天花或地板結構中, 作為隱藏式隔音層, 完工後再依空間風格加貼磁磚、壁布、木皮等飾面材料, 不僅不影響美觀, 更能提供長效、穩定的隔音效果。



Build Smarter



Delivers effective results without fiberglass.

無玻纖、無粉塵 室內空氣更健康



隨著消費者健康意識抬頭，「室內空氣品質」與「材料安全性」已成為居住品質的重要指標，選用安全、低污染的建材逐漸成為市場趨勢。傳統隔音玻璃纖維棉不僅容易引發皮膚過敏與大量粉塵，還可能隨時間釋出微量纖維，危害室內空氣品質，進而導致呼吸道發炎等健康風險。使用 mutie© 則可不使用玻璃纖維棉，讓牆體仍可維持原有的輕薄結構，並保留未填充玻璃纖維棉的中空層，便於水管與電線等設備配置。由於mutie© 安裝於牆體內部，亦不影響空間的外觀設計與整體美感。



不只是隔音， 更是對健康的守護

使用 mutie© 隔音板材：

- ✓ 不需使用玻璃纖維：沒有呼吸道與皮膚刺激疑慮
- ✓ 更薄的牆體設計：節省室內空間
- ✓ 隔音效果穩定：不會因材料老化導致隔音失效
- ✓ 施工簡單快速：系統化安裝，縮短工期，提升效率
- ✓ 設計彈性高：可搭配各式表面飾材，不受限制

Q&A

我們了解在面對眾多隔音材料與技術選項時，一定會有許多疑問與考量。為了讓您更安心地認識mutie©，我們特別整理了常見問題與解答，涵蓋從產品特性到實際應用的各種面向。

選對隔音材料, 住得更安心



Build Smarter: What You Should Know About mutie©

安裝困難嗎？**Q1.**

安裝方式很簡單, 只要是熟悉室內裝修的專業施工人員都可以完成。依尺寸裁切 mutie© 後, 直接固定於牆體、天花板、或地板上再貼上表面材料就完成了。

是不是一定要兩邊牆都貼才有效？**Q2.**

是的, 為了達到最佳隔音效果, 建議採用雙層做法。您可以選擇將兩層都安裝在牆的一側, 或各安裝一層於牆的兩側, 依現場條件與可施工性而定。我們會提供完整的安裝說明與建議, 以確保最佳效果。

用在室內會不會對小孩或寵物有影響？**Q3.**

mutie© 為低揮發性的材料, 因此不會釋放微粒纖維於空氣中, 相較於傳統的無玻璃纖維棉更健康。非常適用於室內空間。



是不是要另外搭配玻璃纖維棉使用？**Q4.**

不一定需要。牆體空腔通常是保持空的 —— 但如果您希望加入玻璃纖維棉例如: 增加防火性或其他需求, 當然可以。

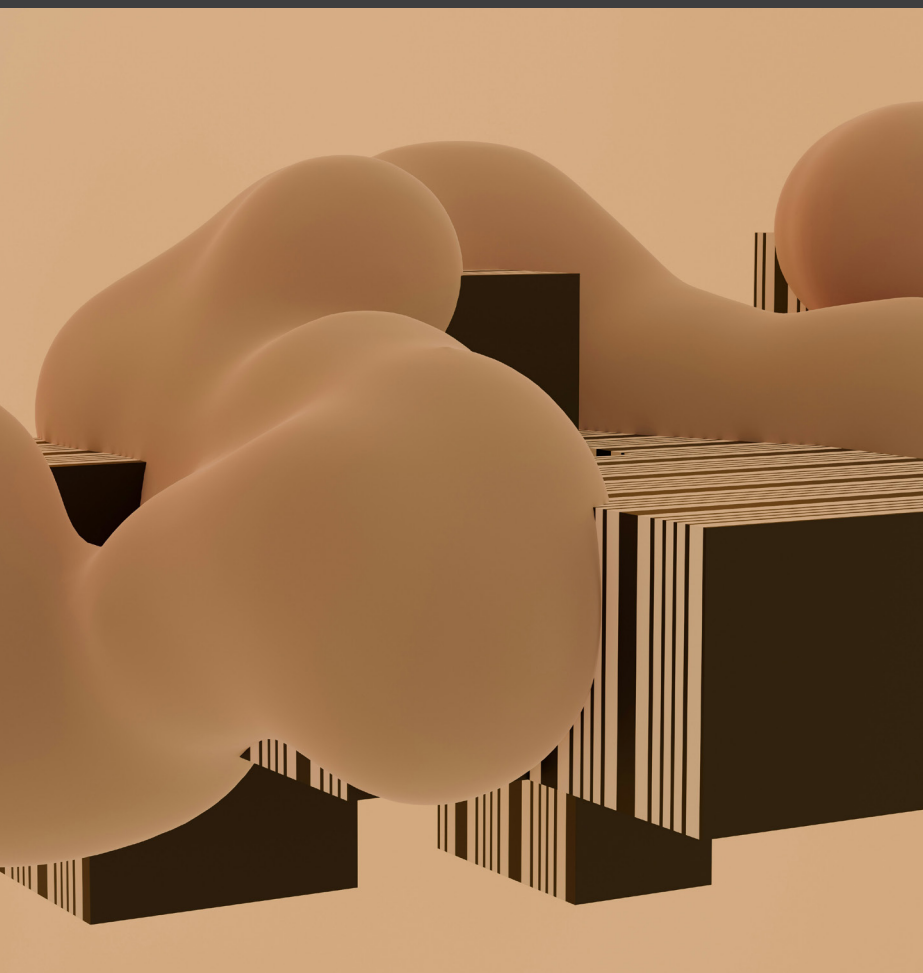
安裝時需要處理縫隙嗎？會不會漏音？**Q5.**

為了達到最佳效果, 建議搭配 mutie© 隔音膠帶封住接縫, 以防止噪音從板材間縫隙外漏。

安裝時需使用什麼工具？**Q6.**

無需使用特殊工具, 只需一般木工會使用的工具即可, 例如: 工業用美工刀、桌鋸、黏著劑等等。

果銳科技



PHONE NUMBER

電話: 02 2659 2819

EMAIL ADDRESS

信箱: parablocco@gmail.com

ADDRESS

" 地址: 台北市內湖區文德路57號



mutie[©]