



### 居家淨水方案 water pass

唯一國家級ITRI認證  
讓您在家·就喝的到健康活水

- MIT全機  
台灣製造
- 微鹼性  
小分子水
- 保留  
礦物質
- 3倍  
濾水量
- 免插電  
不排廢水



### 全戶式淨水方案

改善生活品質  
從家用水質開始

全戶過濾

環保  
無耗材

濾網刮洗  
設計



### 冰溫熱飲用方案

無論春夏秋冬·  
都有您想要的溫度



陶瓷恆溫加熱片



四段式節能



檢測斷電

按動電控操作介面

### 商用淨水解決方案

讓每一位顧客  
都喝到最乾淨的水

超大製水量

水質  
偵測系統

自動沖洗  
功能指示

安全  
可生飲



為您打造最佳淨水方案

The best water solution





Teclife秉持品質、環保、創新的精神，為客戶**量身打造**最佳的淨水解決方案。讓我們幫您，把全家的**健康**找回來!!

一同支持優質的MIT全系列商品 



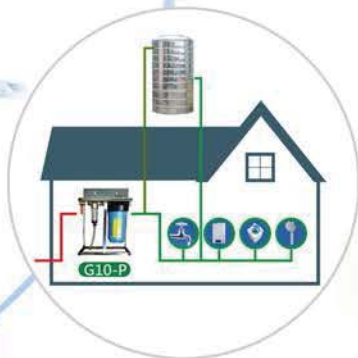
## 居家淨水方案

water pass抗環蒙能量活水機



## 冰溫熱飲用方案

廚下/廚下/立地式/桌上型  
雙溫 / 三溫飲水機



## 全戶式淨水方案

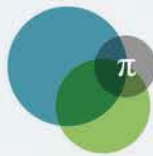
全戶過濾器/管路抑垢器



## 商用淨水解決方案

RO淨水設備





德克生活

Enjoy your life

Water Pass

抗環蒙頂級能量活水機

國家級ITRI濾材認證

全球唯一可濾除『環境賀爾蒙』的淨水器

MIT全機  
台灣製造

微鹼性  
小分子水

保留礦物質

3倍濾水量

免插電  
不排廢水



工業技術研究院  
Industrial Technology  
Research Institute



國家品質金牌獎



# 市售淨水真的安心嗎？



## 塑化劑易致患乳癌！

- 1981-2007年，台灣乳癌發生率增加4.7倍
- 128名乳癌患者：251名對照組
- ➔ 乳癌患者尿液中的塑化劑代謝物偏高
- ➔ 塑化劑攝取量偏高，乳癌風險將增加1.9倍
- ➔ 無法完整代謝塑化劑，乳癌風險將高出3.4倍



# 環境賀爾蒙 ~ 生活中的無形殺手

## 何謂環境賀爾蒙？

環境賀爾蒙又稱為《內分泌干擾素》，是指「干擾維持生物體內恆定生殖發育或行為的內生賀爾蒙」而這些物質會經由空氣、水、土壤、食物等途徑進入體內。

## 環境賀爾蒙對生物造成的影響？

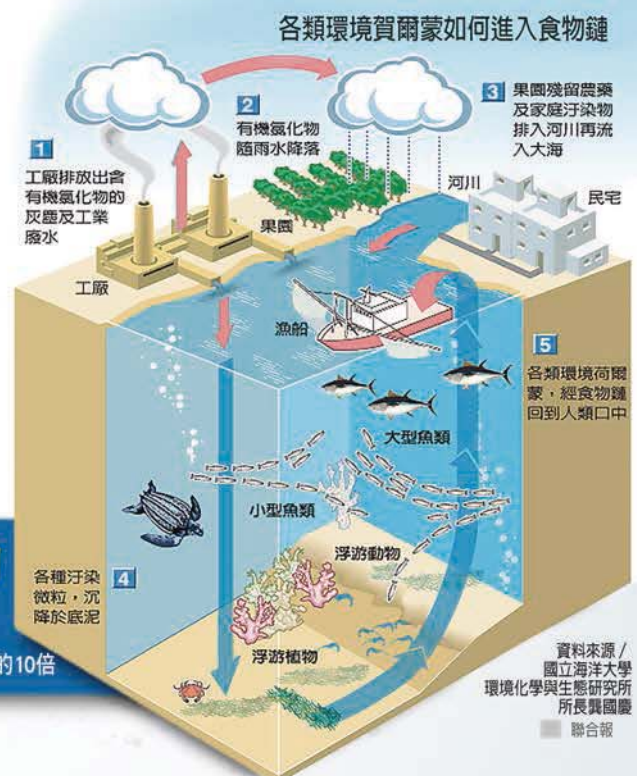
- 自體免疫系統疾病
- 癌症機率增加
- 減少男性精子數量
- 神經系統受損
- 子宮內膜異位症(不孕)
- 增加嬰兒的先天性異常

### 環境賀爾蒙毒性致癌物質



## 台灣23條河川中的環境賀爾蒙

· 美國的83倍 · 日本的16倍 · 歐洲的10倍



資料來源 / 國立海洋大學 環境化學與生態研究所 所長龔國慶 聯合報



# Water Pass

Anti Endocrine Disrupting Chemicals  
Water Filtration System

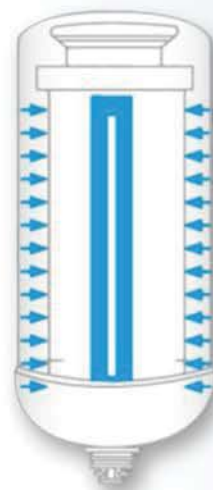
## 使用的濾材

### 抗環蒙頂級能量活水機

#### 第一道濾材

#### 抗環蒙奈米濾材+第二代英國丹頓陶瓷濾心

- 工業技術研究院獨家專利濾材，可過濾壬基酚、塑化劑等多種環境賀爾蒙。
- 第二代英國丹頓陶瓷濾芯，孔徑 0.2~0.5um可過濾各種細菌等有害雜質。可取出反復清洗使用。



#### 第二道多層複合濾管

##### A層：離子交換樹脂

- 可軟化水質，去除水垢(石灰質)，降低水中鈉含量。

##### B層：藥用活性炭+KDF

- 可清除消毒水味、三鹵甲烷、重金屬
- KDF可抑制細菌生長

##### C層：銀添活性炭

- 可殺菌，並釋放多種礦物質元素，使水質潔淨甘醇。

##### D層：礦物質元素

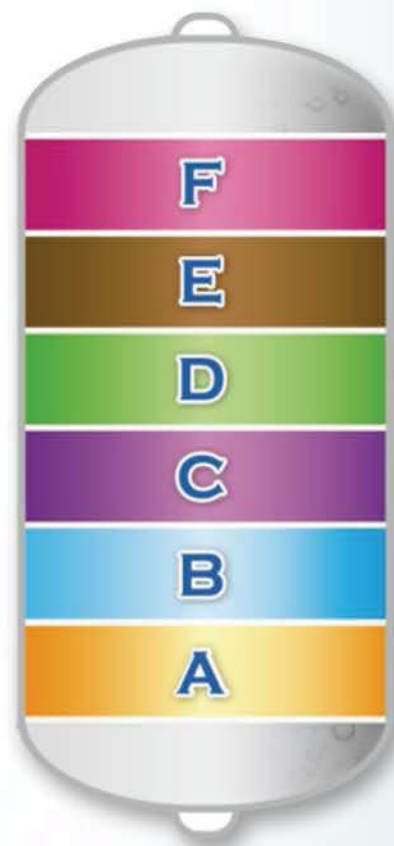
- 可釋放有益人體所需的離子礦物質元素。

##### E層：負離子石

- 可提振精神、消除疲勞。

##### F層：遠紅外線磁珠

- 使水分子形成小分子活水，可活化細胞，增進新陳代謝。



符合國際飲水標準



工業技術研究院  
Industrial Technology  
Research Institute



居家淨水方案 Water Pass

# Water Pass

獨家優勢

Anti Endocrine Disrupting Chemicals 抗環蒙頂級能量活水機  
Water Filtration System



## 功能性

- 過濾環境荷爾蒙，為工研院獨家專利技術
- 濾淨力：可濾除140種以上有害物質，保留人體所需的礦物元素。
- 濾水量：15,000公升
- 可產生負離子：使口感更清新
- 完整檢測報告及健康飲水功能
- 阻鈉軟水：工研院技術輔導，使口感更滑順，適合各種體質飲用。
- 小分子能量活水：促進新陳代謝，活化細胞

~免插電、免排廢水、節能又環保~

## 如何挑選 適合你的淨水器？

## Choose

水的類型	Water Pass 抗環境荷爾蒙 能量活水機	RO逆滲透純水 (加水站)	電解水	紫外線殺菌	蒸餾水	燒開水
		RO逆滲透純水 (加水站)	電解水	紫外線殺菌	蒸餾水	燒開水
去除氯與細菌	○	○	○	△	○	△
過濾有害重金屬	○	○	X	△	△	X
濾除環境荷爾蒙	○	X	X	X	X	X
保留礦物質	○	X	△	△	X	△
不需插電	○	X	X	X	X	X
不產生廢水	○	X	△	○	X	○
不需煮沸，可生飲	○	○	△	△	○	X
小分子活水特性	○	X	○	X	X	X
淨水花費	0.5元/升	1元/升	3元/升	3元/升	4元/升	0.8元/升
	建議 您的最佳選擇	適用於實驗室 及工業用水	長期飲用對腎 臟造成負擔	細菌、病毒等屍體 無法有效濾除	酸性水水質 無保障	費時耗電 無法完全殺菌

○：代表極佳 X：代表極差 △：代表或許

居家淨水方案 Water Pass



# 廚下型高效能飲水機

智能調溫/陶瓷鋁合金電熱片加熱

HS-58 **雙溫** 廚下型 飲水機

HS-68 **三溫** 廚下型 飲水機



按鍵電控操作介面



陶瓷恆溫加熱片



304#  
USU304#  
不鏽鋼直立管



ECO  
四段式節能設計



濾心更換  
自動提醒功能



自動漏水  
檢知斷電系統

節能 · 便利 · 安全



安裝實例





# 德克生活

Enjoy your life



## Q3-2S 雙溫 桌上型 飲水機

## Q3-3S 三溫 桌上型 飲水機



### 產品特點

- 採用日本恆溫陶瓷加熱器，以間接底部加熱技術，避免水質二次污染。
- 智慧型溫度顯示面板，超清楚出水按鍵，造型美觀操作簡易。
- 全機型熱水出水自動安全上鎖，防止幼童、老人誤觸燙傷。
- 專利節能設計，具多段式預約開機功能(8.12.24小時三段)，環保省電及便利。
- 自動缺水不加熱系統，避免空燒。
- 熱水強制再沸騰裝置，確保熱水溫度。



安裝示意圖以實品為主

## HS 488 雙溫 廚下型 飲水機



### 產品特點

- 主機整體收納安裝於櫥櫃水槽下方，不佔空間，雙溫龍頭。
- 安裝於水槽或台面上方，方便取水、安裝實用、美觀大方。
- 採用日本恆溫陶瓷間接加熱技術，以間接底部加熱技術，避免水質二次污染。
- 採用低鉛本體防燙雙溫鵝頸龍頭。
- 採用日本原裝進口溫度保護器，確保超溫自動切斷功能。



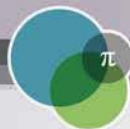
不銹鋼複合儲水熱缸



陶瓷恆溫加熱片

利用專利加熱片，完全隔離與水接觸，加熱方式採間接加熱方式，不會因傳統直接加熱造成水質二次污染





## Q5-2 立地式雙溫飲水機 Q5-3 立地式三溫飲水機

### 產品特點

- 採用日本恆溫陶瓷加熱器，以間接底部加熱技術，避免水質二次污染。
- 智慧型三種溫度顯示面板，超清楚出水按鍵，造型美觀，操作簡易。
- 全機型熱水出水自動安全上鎖，防止幼童、老人誤觸燙傷。
- 專利節能設計，具多段式預約開機功能(8.12.24小時三段)，環保省電及便利。
- 自動缺水不加熱系統，避免空燒。
- 具熱水強制再沸騰裝置，確保熱水溫度。
- 具有安全設備漏電斷路系統。
- 內建五道RO純水機。

### 安裝實例



## HS-30 增壓器

### 產品特點

- 安裝方便不佔空間，外型簡潔、美觀。
- 適用一般淨水設備。
- 可提升自來水壓力1~1.6KG/CM, (依傳輸距離而定)，增加淨水設備出水性能



### 產品規格表

類別	型號	功能	電壓	加熱 功率	制冷 功率	熱水 容量	冷水 容量	冰水 容量	熱水 出水量	冷水 出水量	冰水 出水量	智能 顯示	節能 設置	外型尺寸/mm (寬*深*高)
廚下型	HS-58 (智能款)	冷熱	110V	MAX	-	4.5L	-	-	8L/h	-	-	有	有	190*290*410
			220V	700W										
	HS-68 (智能款)	冰冷熱	110V	MAX	210W	4.5L	1.5L	-	8L/h	1.2L/h	-	有	有	
HS-488	冷熱	110V	MAX	-	4.5L	-	-	8L/h	-	-	-	-	-	190*290*410
		220V	700W											
桌上型	Q3-2S	冷熱	110V	MAX	-	3L	9.5L	-	6L/h	10L/h	-	有	有	425*450*465
			220V	700W										
Q3-3S	冰冷熱	110V	MAX	210W	3L	9.5L	1.5L	6L/h	10L/h	3L/h	有	有	425*450*465	
		220V	700W											
立地式	Q5-2	冰熱	110V	MAX	-	8L	12L	-	10L/h	12L/h	-	有	有	430*430*1350
			220V	700W										
Q5-3	冰冷熱	110V	MAX	210W	8L	12L	4L	10L/h	12L/h	8L/h	有	有	430*430*1350	
		220V	700W											
增壓器	HS-30	-	110V	-	-	-	-	-	-	-	-	-	-	150x120x300



全不鏽鋼

髮絲拉紋

除鉛

## 極緻 808 不鏽鋼龍頭

- 可拆式防蟑出水口
- 12mm大直徑U型出水管
- 316L 食品醫療不銹鋼指定材質



防燙彎管  
斷熱設計



防燙童鎖

熱水出開關  
採符合國家  
電器法規開  
放式結構

## 極緻冷熱雙溫 908 不鏽鋼龍頭

- 開放式結構冷熱雙溫出水
- 安全防燙童鎖功能
- 出水彎管雙層套管防燙設計

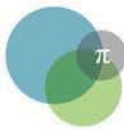
New  
核心技術精密加工 ✓



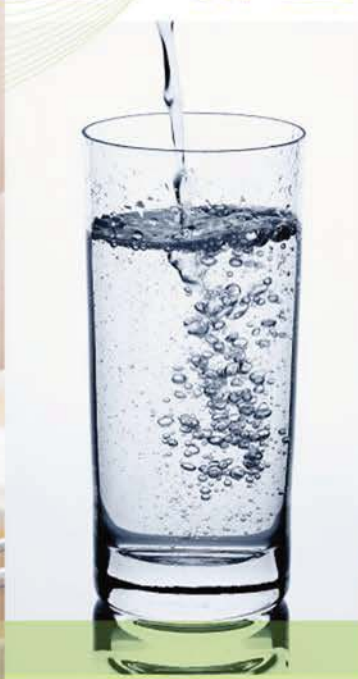
## 760不銹鋼廚房用出水龍頭

- 自來水冷、熱、淨水三合一
- 全304不銹鋼，飲用水分離雙出水口
- 瑞士進口起泡頭，出水柔和順暢
- 全不銹鋼閥芯結構，快拆更換設計
- 時尚天鵝造型，獨特視覺藝術





# G10全屋式過濾系統



G10全屋式過濾系統4大功能

**除雜質，除水垢，除氯，殺菌**

## ■ 安裝比較

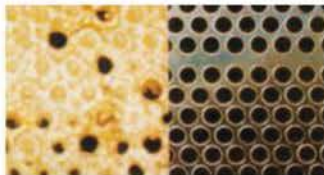
改善生活品質，建構安全的生活條件，從改善水質開始



安裝前



安裝後



熱交換器水垢處理



管路抑垢/去垢處理

老舊的自來水管

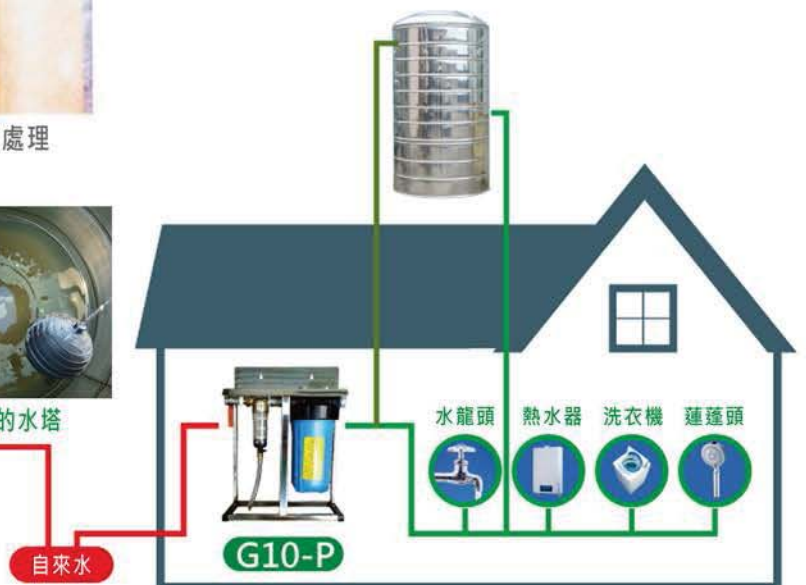


家中管路水垢



未清洗的水塔

G10全戶式過濾系統可依據每戶家庭的需求，量身打造過濾、抑垢、殺菌等方案。其獨特的可沖洗、免濾心、無耗材等環保設計，大幅降低淨水成本。讓全家人享用經濟又安全的好水。





## 前置過濾器 GT-04

- 40 微米濾網，有效濾除水中雜質
- 濾網可沖洗自淨，無耗材
- 可搭配潔磷晶抑制水垢、紅水



## G10-PC 全戶式過濾系統

- 三道過濾處理程序
- 有效去除水中異味、雜質和微粒以及有害的餘氯、三鹵甲烷、農藥與有機污染物
- 可防止水垢問題
- 第三道活性炭濾心的除氯能力，延長濾心的使用壽命



## G10-PCU 全戶式過濾系統

- 四道過濾處理程序
- 有效去除水中異味、雜質和微粒以及有害的餘氯、三鹵甲烷、農藥與有機污染物
- 紫外線照射，從而消滅水中的細菌及病毒
- 大流量設計適合商業與家庭用途
- 環保設計，可提高 60 % 的過濾效率





### 管路抑垢器TH-100(PVC拋棄式)

- 預防水管管路及熱水器結垢問題
- 專利定量釋放功能設計
- 內含10顆潔磷晶
- 濃度約0.5~1ppm



### 管路抑垢器TH-200(不鏽鋼填充式)

- 預防水管管路及熱水器結垢問題
- 專利定量釋放功能設計
- 不鏽鋼填充式，環保又耐用
- 內含20顆潔磷晶
- 濃度約1~3 ppm



潔磷晶

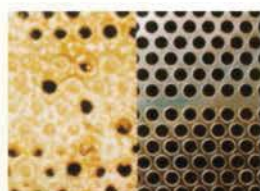


### 管路抑垢器TH-500(不鏽鋼填充式)

- 預防水管管路及熱水器結垢問題
- 專利定量釋放功能設計
- 不鏽鋼填充式，環保又耐用
- 內含50顆潔磷晶
- 濃度約1~5 ppm



潔磷晶處理前後  
熱交換器對照表



潔磷晶處理前後  
管道對照表

型號	口徑	內含量 (顆)	用水量 (T/D)	濃度 PPM
GT-04	3/4" & 1"	5	0.5~1	1~2
TH-100	1/2"	10	0.25~0.75	0.5~1
TH-200	3/4"	20	0.5~1	1~3
TH-500	3/4"	50	1~5.5	1~5



德克生活

Enjoy your life

# RO逆滲透純水機

200型/200PS型/400PS型

適用餐飲業、學校、各式營業場所或各種水處理系統



## 商用淨水解決方案

讓每位顧客  
都喝到最乾淨的水



超大  
製水量

自動沖洗  
功能指示

水質  
偵測系統

安全  
可生飲





## RO逆滲透純水機200型

- 無水時自動關閉保護裝置、滿水自動停止
- 手動沖洗裝置，定期沖洗，延長使用壽命
- 提供最安全的生飲水，保證可以生飲
- 造水量：150-200加侖 (600~800公升/天)



## 不鏽鋼腳架型-RO逆滲透機200PS型

- 電腦自動控制，運作時均有LED燈號顯示
- 自動沖洗功能指示
- 無水時自動關閉保護裝置、滿水自動停止，並顯示燈號
- 水質偵測系統可即時檢視水質狀況，提供水的品質狀況
- 提供最安全的生飲水，保證可以生飲
- 造水量：150-200加侖 (600~800 公升/天)



## 不鏽鋼腳架型-RO逆滲透機400PS型

- 電腦自動控制，運作時均有LED燈號顯示
- 自動沖洗功能指示
- 無水時自動關閉保護裝置、滿水自動停止，並顯示燈號
- 水質偵測系統可即時檢視水質狀況，提供水的品質狀況
- 提供最安全的生飲水，保證可以生飲
- 造水量：300-400加侖 (1200~1600 公升/天)



讓我們一起節能護地球

Save the earth



德克生活有限公司

TEL : 07-3737739 FAX : 07-2134567

地址：高雄市仁武區八德二路89號

MAIL : [teclife01@gmail.com](mailto:teclife01@gmail.com)

官網 : [www.teclife.com.tw](http://www.teclife.com.tw)

