

POWER-PHOS 潔磷晶

認證證書



瞬間熱水器



電熱水器



瓦斯熱水器



太陽能熱水器

加熱設備

冷卻設備

POWER-PHOS 潔磷晶

使用範圍

生活用水系統/

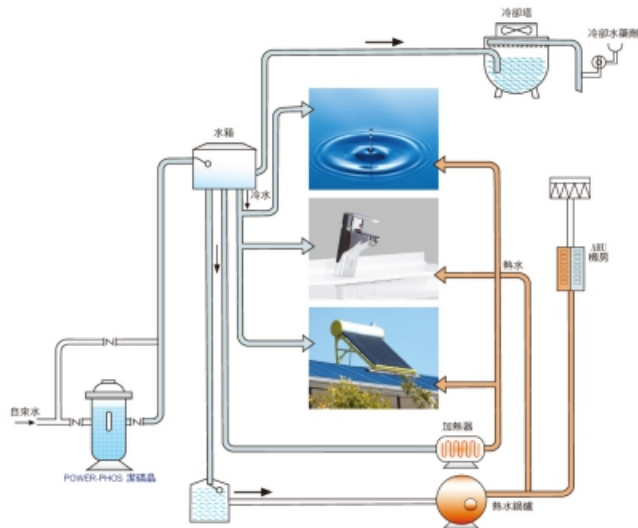
公寓、醫院、飯店、別墅、住宅、工廠等生活用水管路防止結垢和紅鏽水的發生，改善用水條件，提高用水品質。

工業用水系統/

熱水鍋爐、熱交換器、中央供熱系統、冷卻水系統、各種機器的冷卻系統。

POWER-PHOS 潔磷晶

循環系統



專業經銷

管路抑垢器

POWER-PHOS 潔磷晶

解決水垢、生鏽問題的最佳方案

POWER-PHOS 潔磷晶

物理化學性質

- (1) 比重..... 2.4 ± 1
- (2) 外觀..... 無色透明的球狀固體
- (3) PH 值..... 7 ± 0.5
- (4) 主成份..... 聚磷酸鹽 (NaPO_3)_n



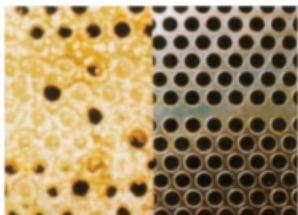
POWER-PHOS 潔磷晶

效果

防止“紅水”與“結垢”

結垢厚度與能源消耗對照表

垢厚(mm)	0.5	1	2	3	4	5	6
能耗(%)	1.1	2.2	4	4.7	6.3	6.8	8.2



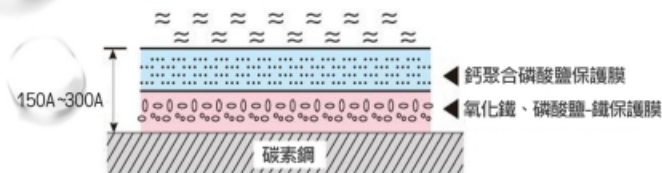
潔磷晶處理前後
熱交換器對照表



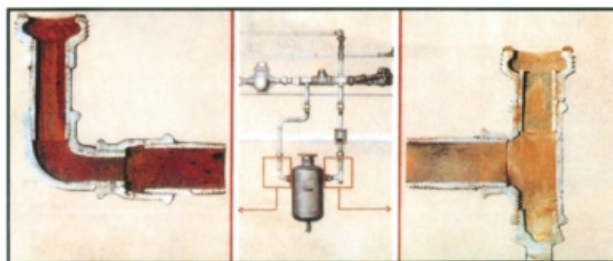
潔磷晶處理前後
管道對照表

POWER-PHOS 潔磷晶

效果和作用



POWER-PHOS防鏽保護膜形成機構放大圖



不使用潔磷晶的剖面圖

使用和不使用POWER-PHOS時的腐蝕狀態比較

POWER-PHOS 潔磷晶

使用方法與投入量

初次使用在分配器內放入一年的基本用量，之後每季補充所消耗的量。

投入量算法

基本用量 _____
 日用水量(噸) X 5~10ppm (濃度) X 365天 / 1000 =
 POWER+PHOS預定使用量(公斤)

補充投入量 _____
 日用水量(噸) X 5~10ppm (濃度) X 90天 / 1000 =
 POWER+PHOS預定使用量(公斤)

*工業循環用水使用濃度5~10ppm、民生一次性用水使用濃度1~3ppm

POWER-PHOS 潔磷晶

產品型號與規格



GT-04



TH-100



TH-500



TH-200

型號	口徑	內含量(顆)	用水量(T/D)	濃度PPM
GT-04	3/4" & 1"	5	0.5~1	1~2
TH-100	1/2"	10	0.25~0.75	0.5~1
TH-200	3/4"	20	0.5~1	1~3
TH-500	3/4"	50	1~5.5	1~5