

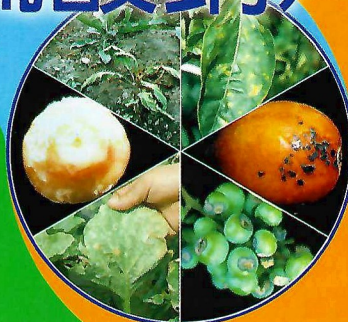
農藥許可證：農藥進字第03530號

農藥廣告字第109222號

新統稱[®] (三元硫酸銅)

(TRIBASIC LIQUID)SC

含量劑型：27.12%水懸劑



登記成分

Cupric Sulfate Tricupric hydroxide 27.12%

作用機制

銅粒子被病菌吸收後和其酵素結合，而使酵素失去作用，產生殺菌作用，並且作物表面之銅劑也可以抑制病菌之孢子發芽繁殖，具有保護作用。

特點

1. 為中性之銅劑、酸鹼度為6.5~7.5之中性，故易和一般農藥及肥料混合，而一般之銅劑多為鹼性不易和其他產品混合使用。
2. 為超微米之粒子：係以直接製成平均0.885微米之粒子，水懸浮性佳，在作物表面分布均勻，防病效果好，對真菌、細菌等有效。
3. 特殊的副料：含有特殊之展著劑、懸浮劑及黏著劑，因此在作物表面附著力佳，耐雨水沖刷。
4. 對作物不易藥害：不含有機溶劑，不破壞作物臘質表層，超微粒銅粒子對作物無刺激性，且因係中性易混合，對作物不易產生藥害。
5. 對人畜環境低毒：本藥劑經衛生福利部公告免訂殘留容許量標準。

國外登記公司名稱：Grochem Australia Pty Ltd

澳洲生長化學股份有限公司

登記公司名稱：



名方有限公司

台北市萬華區昆明街269號1樓

電話：02-2719-9430

網址：www.twphartr.com.tw

名方公司

搜尋



農藥使用範圍

| 作物名稱 | 病蟲名稱 | 每公頃 每次用量 | 稀釋 倍數 | 使用時期 | 施藥 間隔 | 施藥次數 | 施藥方法 | 注意事項 |
|------------|--------|--------------|----------|-------------|----------|--------|--------------|--------------------|
| 豆科、 乾豆類 | 細菌性斑點病 | 1 ~ 1.5 公升 | 500 | 病害發生初期開始施藥 | 7 | 連續 3 次 | | |
| 豌豆 | 細菌性斑點病 | 1 ~ 1.5 公升 | 500 | 病害發生初期開始施藥 | 7 | 連續 3 次 | | 適用於葉用豌豆 |
| 闊葉大豆 | 細菌性斑點病 | 1 ~ 1.5 公升 | 500 | 病害發生初期開始施藥 | 7 | 連續 3 次 | | |
| 豆菜類 | 細菌性斑點病 | 1 ~ 1.5 公升 | 500 | 病害發生初期開始施藥 | 7 | 連續 3 次 | | |
| 枸杞 | 細菌性斑點病 | 1 ~ 3 公升 | 500 | 病害發生初期開始施藥 | 7 | 連續 3 次 | 適用於枸杞葉 | |
| 蔥 | 疫病 | 2.4 ~ 4 公升 | 500 | 病害發生初期開始施藥 | 7 | 2 | | |
| 蔥 | 細菌性軟腐病 | 2.4 ~ 4 公升 | 500 | 病害發生初期開始施藥 | 7 | 2 | | |
| 豆薯 | 細菌性斑點病 | 1 ~ 1.5 公升 | 500 | 病害發生初期開始施藥 | 7 | 連續 3 次 | | |
| 狗尾草 | 細菌性斑點病 | 1 ~ 1.5 公升 | 500 | 病害發生初期開始施藥 | 7 | 連續 3 次 | | |
| 馬鈴薯 | 細菌性斑點病 | 1 ~ 3 公升 | 500 | 病害發生初期開始施藥 | 7 | 連續 3 次 | | |
| 芋 | 疫病 | 1.2 公升 | 800 | 病害發生初期開始施藥 | 7 | 2 | | |
| 果菜類 | 細菌性斑點病 | 2 ~ 3 公升 | 500 | 病害發生初期開始施藥 | 7 | 3 | | 公告標示外使用 |
| 茄科果菜類 | 細菌性斑點病 | 1 ~ 3 公升 | 500 | 病害發生初期開始施藥 | 7 | 連續 3 次 | | |
| 甜椒 | 細菌性斑點病 | 2 ~ 3 公升 | 500 | 病害發生初期開始施藥 | 7 | 3 | | |
| 瓜菜類 | 露菌病 | 1.5 公升 | 800 | 病害發生初期開始施藥 | 7 | 3 | | |
| 瓜果類 | 露菌病 | 1.5 公升 | 800 | 病害發生初期開始施藥 | 7 | 3 | | |
| 木瓜 | 果疫病 | 0.6 ~ 2.5 公升 | 800 | 病害發生初期開始施藥 | 7 | 連續 5 次 | | |
| 鳳梨 | 心腐病 | 1.3 ~ 2.5 公升 | 800 | 病害發生初期開始施藥 | 7 | 連續 5 次 | | |
| 番荔枝 | 果疫病 | 0.9 ~ 1.9 公升 | 800 | 病害發生初期開始施藥 | 7 | 連續 5 次 | | |
| 酪梨 | 疫病 | 1.3 ~ 2.5 公升 | 800 | 病害發生初期開始施藥 | 7 | 連續 5 次 | | |
| 百香果 | 疫病 | 1 ~ 2 公升 | 800 | 病害發生初期開始施藥 | 7 | 連續 5 次 | | |
| 紅毛丹 | 果疫病 | 0.8 ~ 1.5 公升 | 800 | 病害發生初期開始施藥 | 7 | 連續 5 次 | | |
| 葡萄 | 黑痘病 | 1.5 公升 | 800 | 新芽萌發果穗形成後施藥 | 7 | 5 ~ 7 | | 新芽未萌發前施藥一次 |
| 蓮霧 | 疫病 | | 800 | 病害發生初期開始施藥 | 7 | 5 | | |
| 番石榴 | 疫病 | 1.5 ~ 2.5 公升 | 800 | 病害發生初期開始施藥 | 7 | | | 施藥至套袋前為止 |
| 無花果 | 白腐病 | 1.0 ~ 2.0 公升 | 800 | 病害發生初期開始施藥 | 7 | | | |
| 荔枝 | 露疫病 | 0.8 ~ 1.5 公升 | 800 | 病害發生初期開始施藥 | 7 | 連續 5 次 | | |
| 檬果 | 果疫病 | 1.1 ~ 2.5 公升 | 800 | 病害發生初期開始施藥 | 7 | 連續 5 次 | | |
| 檬果 | 細菌性果斑病 | 2 ~ 2.4 公升 | 500 | 病害發生初期開始施藥 | 7 | 5 | | 試驗時加展著劑「日展寶」2000 倍 |
| 鼠李科 梨果類 | 疫病 | 1 ~ 1.5 公升 | 800 | 病害發生初期開始施藥 | 7 | | | |
| 柑桔類 | 疫病 | | 800 | 病害發生初期開始施藥 | 14 | 3 | | |
| 柑桔類 | 潰瘍病 | 2 ~ 4.8 公升 | 500 | 病害發生初期開始施藥 | 7 | 連續 5 次 | | |
| 菊 | 疫病 | | 500 | 病害發生初期開始施藥 | 14 | 4 | 每株灌藥液 200 公撮 | |
| 野薑 | 疫病 | 2 ~ 5 公升 | 500 | 病害發生初期開始施藥 | 7 | | | |
| 嘉德麗雅蘭 | 疫病 | 2 ~ 5 公升 | 500 | 病害發生初期開始施藥 | 7 | | | 限觀賞植物使用 |
| 黃耆 | 細菌性斑點病 | 1 ~ 1.5 公升 | 500 | 病害發生初期開始施藥 | 7 | 連續 3 次 | | |
| 可可 | 果疫病 | 1.1 ~ 2.5 公升 | 800 | 病害發生初期開始施藥 | 7 | 連續 5 次 | | |