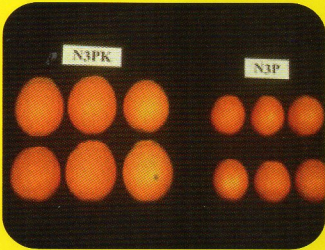


保全鉀

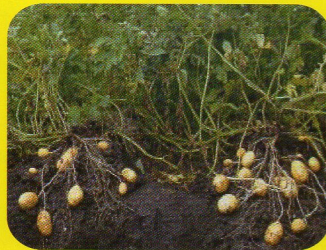
SUPA K30



- 您的作物是否矮化、生長不良？是否根部生長不好？有倒伏的問題？
- 您的果樹是否果實品質不佳、不耐貯藏、蛋白質含量低、醣及碳水化合物含量低？果實小、著色差？甜度低？
- 您的作物對霜害/低溫、焚風/乾旱、多雨/浸水、蟲害/病害之抵抗力，恢復力低嗎？
- 澳洲農化液體肥料公司提供您解決的祕方—請施用「保全鉀」(SUPA K30)，因為它含有作物最容易吸收利用之有機檸檬酸態氧化鉀30%(w/v)或25%(w/w)及硼、鎂、鋅、銅、鐵、鈾、鈷各種EDTA鉍合態之微量元素，可以以500~800倍葉面噴施或500~1000倍土壤灌注，效果迅速、明顯。



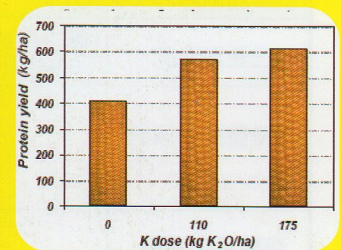
右邊蕃茄缺鉀果實較小



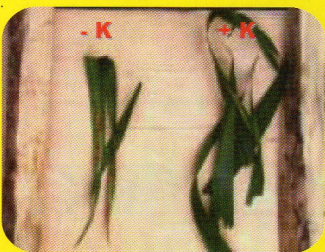
左邊馬鈴薯缺鉀產量少



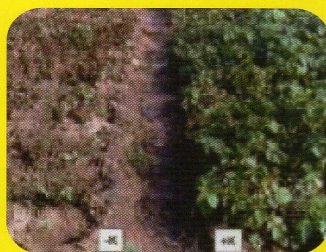
右邊豆葉缺鉀病斑多



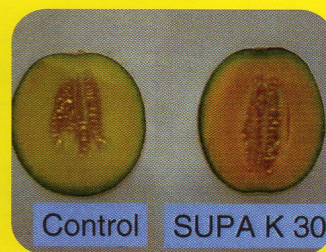
左邊玉米缺鉀產量低



左邊蔥蒜缺鉀易發病



左邊蔬菜缺鉀易發病



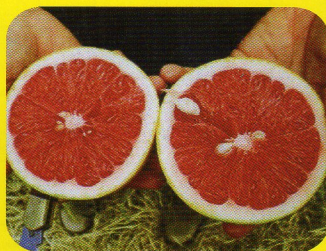
右邊施用「保全鉀」，洋香瓜品質佳



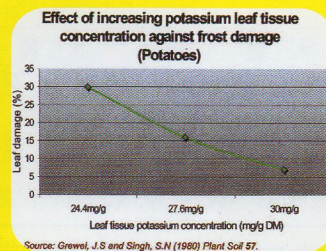
泰國施用「保全鉀」，右邊葡萄成熟早，產量提高25%



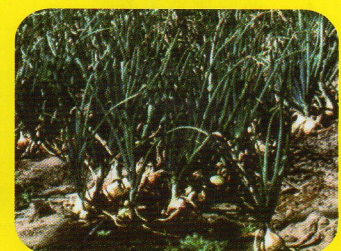
泰國施用「保全鉀」，右邊紅毛丹提早10天採收，著色佳



右邊施用「保全鉀」的葡萄柚較飽滿早熟，葡萄柚較大，果肉較紅、較甜



以馬鈴薯為例，增加葉片鉀肥含量，可減少霜害



地標 (Land mark) 公司邦屈曼 (L.Burchmann) 作証說他每分地之洋蔥噴0.5~0.8公升「保全鉀」共三次，其效果比其他鉀肥好



國外製造工廠：
Agrichem Liquid Fertilizer PTY LTD.
2-4 Chetwynd street. Loganholme
QLD 4129. Australia.



代理進口商：名方有限公司
台北市昆明街269號 Tel:02-2719-9430
<http://www.twphartr.com.tw>
或請上網鍵入「名方有限公司」搜尋公司網站

保全鉀 SUPA K30

「保全鉀」之特點：

1. 「保全鉀」(SUPA K30)含有30%可立即迅速吸收利用之特殊有機檸檬酸態鉀肥，由於各種植物皆含有檸檬酸，因此可立即被植物辨認吸收，其吸收利用率比無機之氯化鉀或硫酸鉀高很多。
2. 「保全鉀」(SUPA K30)可增加作物之蛋白質、澱粉、油脂之含量，增加果實之大小，增加色澤、甜度，延長其樹架期(耐貯藏)。
3. 「保全鉀」(SUPA K30)可提高作物之抗逆境力，如耐旱性、耐寒性、抗倒伏性、抗病蟲害力。
4. 一般鉀肥易被土中所含之黏土層，或鋁、鐵、鈣固定，但「保全鉀」含檸檬酸，對鋁、鐵、鈣具有鉗合作用，鉀不被固定，可增加鉀肥之吸收利用率。

「保全鉀」之成份：

有機態氧化鉀：30%(w/v)或25%(w/v) EDTA鉗合態鋅：0.01%(w/v) 硼酸鈉：0.02%(w/v)
 EDTA鉗合態鎂：0.01%(w/v) 鉬酸鈉：0.004%(w/v) EDTA鉗合態銅：0.002%(w/v)
 EDTA鉗合態鈷：0.001%(w/v) EDTA鉗合態鐵：0.025%(w/v) 濕展劑：0.05%(w/v)

「保全鉀」之用法：

果樹類：以梨為例

各生長階段之田間施肥	裂芽期	粉紅芽期	開花前	幼果肥大期	中果期至採收期	採收後
三要素液肥	健立保或保祝勇 0.5公升/分地	保綠贊 0.2公斤/分地	保全鉀 0.2公升/分地	保全鉀 0.2公升/分地	保全鉀 0.4公升/分地	保綠贊 0.4公斤/分地
次微量要素液肥	—	肥果脆 0.2公升/分地	肥果脆 0.2公升/分地 補鈣鎂 0.4公升/分地	補鈣鎂 0.4公升/分地	補鈣鎂 0.4公升/分地	肥果脆 0.2公升/分地
有機活化液肥	—	黑三寶 0.4公升/分地	黑三寶 0.4公升/分地	黑三寶 0.4公升/分地	—	—
保健液肥	—	銅甲意 0.4公升/分地	矽寶 0.3公升/分地	矽寶 0.3公升/分地	矽寶 0.3公升/分地	銅甲意 0.4公升/分地
用法	每14天噴一次 共二次	噴一次	噴一次	噴一次	每14天噴一次 共二次	噴一次

蔬果類：以瓜類為例

各生長階段之田間施肥	移植期	2~5葉期	5葉至開花期	開花後	幼果至採收
三要素液肥	健立保或保祝勇 0.5公升/分地	保綠贊或保全鉀 0.3公斤(升)/分地	保綠贊或保全鉀 0.3公斤(升)/分地	—	保全鉀 0.3公升/分地
次微量要素液肥	—	肥果脆 0.1公升/分地	補鈣鎂 0.3公升/分地	補鈣鎂 0.3公升/分地	補鈣鎂 0.3公升/分地
有機活化液肥	黑三寶 0.4公升/分地	黑三寶 0.4公升/分地	—	—	—
保健液肥	—	矽寶 0.3公升/分地	矽寶 0.3公升/分地	矽寶 0.3公升/分地	矽寶 0.3公升/分地
用法	灌注幼苗一次	每14天噴一次共二次	噴一次	噴一次	每14天噴一次 共二次

- 注意事項：1. 「保全鉀」請勿與銅劑混合同時噴施，以免因銅離子化，造成銅之傷害，可與一般微酸性之農藥、液肥混噴施，但如與微鹼性之農藥或液肥混合，請先將鹼性產品儘量稀釋後再混合。
2. 「矽寶」為微鹼性肥料與其他農藥或肥料混合時，請儘量將「矽寶」稀釋800倍以上，其他產品以小水桶稀釋後再逐一倒入大水缸內。
3. 如欲以「黑三寶」「保全鉀」預防寒害，請於寒流來襲前三~六日，加強以500倍噴施「黑三寶」或「保全鉀」。
4. 如欲以「補鈣鎂」「矽寶」預防落果及裂果，請於下大雨後二~三日，加強以500倍噴施「補鈣鎂」1000倍噴施「矽寶」。