

國外技術資料，僅供公司人員參考

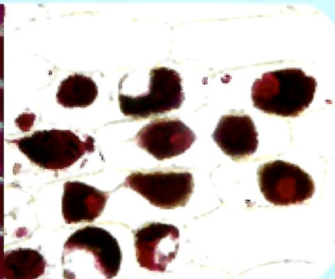
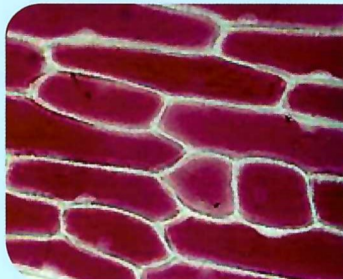
肥料登記證：肥進鉀字號0053053號

# 矽寶

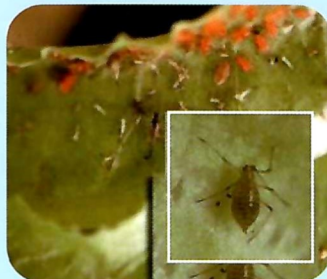
## STAND SKH



- 您想增加水稻、甘蔗、玉米等之產量，增加甘蔗之含糖量，增加莖之強度，減少倒伏？
- 您想增加作物對乾旱、寒害、日燒、鹽害、重金屬毒害之抵抗力嗎？
- 您想增加作物對害蟲、線蟲及病菌之抵抗力嗎？
- 您想增加水果、花卉之櫥架保存期，增強根系嗎？
- 矽，是一種全方位的養份，可以增加產量，增加對各種逆境之抵抗力，增加莖的強度，增加水果、花卉之櫥架保存期。
- 澳洲農化液體肥料公司提供您解決的祕方—請施用「矽寶」(STAND SKH)，因為它含有可直接吸收之水溶性氧化矽20%(w/v)或13.5%(w/v)水溶性氧化鉀15%(w/v)或12.5%(w/w)及促進吸收之腐植酸1%(w/v)或0.6%(w/w)。可以以1000~2000倍行葉面噴施或1500~3000倍行根部灌注，共2~3次以上效果明顯。



矽可強化細胞壁，鉀可提高細胞濃度減少水份蒸發，耐乾旱、寒害(右邊未噴「矽寶」)，細胞萎縮



矽可提高抗蟲力



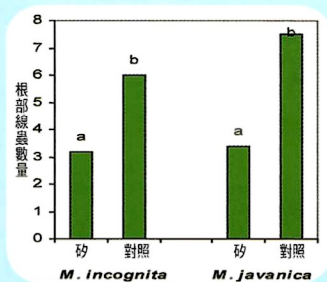
左邊噴「矽寶」，矽可增加色澤



矽可抗倒狀



矽可增加抗病力



矽可減少線蟲之危害

PATHOGEN	PERCENTAGE INHIBITION				P Pr.
	5 ml SiH (pH 10.3)	10 ml SiH (pH 10.7)	20 ml SiH (pH 11.3)	40 ml SiH (pH 11.7)	
<i>Alternaria solani</i>	15	52	80	100	<0.001
<i>Curtolmia lunata</i>	6.3	25	98	100	<0.001
<i>Stenochytrium heurbarum</i>	8.2	24	97	100	<0.001
<i>Drechslera spp.</i>	25	42	82	96.7	<0.001
<i>Colletotrichum coccodes</i>	100	100	100	100	<0.001
<i>Fusicladium crissosporum</i>	26	58	61	100	<0.001
<i>Fusicladium solani</i>	5.8	6	59	100	<0.001
<i>Verticillium dahliae</i>	2	44	87	100	<0.001
<i>Sclerotinia sclerotiorum</i>	100	100	100	100	<0.001
<i>Sclerotium rolfsii</i>	100	100	100	100	<0.001
<i>Phytophthora capsici</i>	23	97	100	100	<0.001
<i>Phytophthora citramorbi</i>	100	100	100	100	<0.001
<i>Pythium F-group</i>	0	100	100	100	<0.001
<i>Mucor pusillus</i>	100	100	100	100	<0.001

「矽寶」對各種病原真菌之效果



希臘之葡萄噴二次「矽寶」，未發生白粉病



右邊葉面噴「補鈣鎂」土壤灌施「矽寶」可使芒果大小一致方便採收，果粒大、品質好，減少腐爛、落果，產量高



作物科技之鮑爾先生(Mr. A. Bauer)說他施用「矽寶」在許多作物上可增加作物之抵抗力，如蕃茄、胡瓜、香瓜之白粉病，也可減少鐵、錳過量之毒害



國外製造工廠：  
Agrichem Liquid Fertilizer PTY LTD.  
2-4 Chetwynd street, Loganholme  
QLD 4129, Australia.



代理進口商：名方有限公司  
台北市昆明街269號 Tel:02-2719-9430  
<http://www.twphartr.com.tw>  
或請上網鍵入「名方有限公司」搜尋公司網站

# 矽寶

# STAND SKH

## 「矽寶」之特點：

1. 「矽寶」(STAND SKH) 含有20%可立即迅速吸收累積之水溶性矽，15%之水溶性氧化鉀，及1%可促進矽、鉀吸收之腐植酸。
2. 矽可以聚合成玻璃狀之小板，貯藏在上、下表皮細胞下面，特別是絨毛及氣孔旁之保衛細胞，對蚜蟲、蟻類之刺吸，病菌之入侵形成物理阻礙。
3. 矽可強化氣孔之開閉，鉀可提高細胞之濃度，可減少水份之蒸散，因而耐旱，可減少水份之結冰，因而耐寒，矽結晶可阻擋紫外線，因而耐日燒，矽可強化細胞間隙，因而抗倒伏、抗裂果，蔬果抗病蟲害，耐貯運。

## 「矽寶」之成份：

水溶性氧化矽：20% (w/v) 或13.5% (w/w)

水溶性氧化鉀：15% (w/v) 或12.5% (w/w)

腐植酸：1% (w/v) 或0.6% (w/w)

## 「矽寶」之用法：

### 果樹類：以茂谷柑桔為例

各生長階段之田間施肥	開花前後	第一次抽梢	第二次抽梢	幼果期	肥大期至採收期	採收後
三要素液肥	健立保或保祝勇 0.5公升(斤)/分地	-	保祝勇或保全鉀 0.5公升(斤)/分地	保祝勇或保全鉀 0.5公升(斤)/分地	保全鉀 0.3公升/分地	保綠贊或保甲健 0.5公升(斤)/分地
次微量元素液肥	肥果脆 0.1公升/分地 補鈣鎂 0.2公升/分地	-	肥果脆 0.1公升/分地 補鈣鎂 0.5公升/分地	補鈣鎂 0.5公升/分地	補鈣鎂 0.3公升/分地	肥果脆 0.1公升/分地
有機活化液肥	黑三寶 0.5公升/分地	-	黑三寶 0.5公升/分地	黑三寶 0.5公升/分地	-	-
保健液肥	-	銅甲意 0.2公升/分地 矽寶 0.25公升/分地	-	矽寶 0.25公升/分地	矽寶 0.25公升/分地	矽寶 0.25公升/分地
用法	每14天噴一次 共二次	每21天噴一次 共二次	噴一次	噴二次	每14~21天噴 一次，共三次	噴二次

### 蔬果類：以草莓為例

各生長階段之田間施肥	移植期	植株生長期	葉及莖冠生長期	開花前至幼果形成期	果實肥大期
三要素液肥	健立保或保祝勇 0.5公升/分地	保全鉀或保綠贊 0.3公升(斤)/分地	保全鉀或保綠贊 0.3公升(斤)/分地	保全鉀或保綠贊 0.3公升(斤)/分地	保全鉀 0.2公升/分地
次微量元素液肥	-	肥果脆 0.5公升/分地	補鈣鎂 0.2公升/分地	補鈣鎂0.3公升/分地 肥果脆0.1公升/分地	補鈣鎂 0.3公升/分地
有機活化液肥	-	黑三寶 0.5公升/分地	黑三寶 0.5公升/分地	-	-
保健液肥	-	-	矽寶 0.3公升/分地	矽寶 0.3公升/分地	-
用法	每14天噴一次 ，共二次	每14天噴一次 ，共二次	每14天噴一次 ，共二次	每14天噴一次 ，共二次	每14天噴一次

注意事項：1. 「矽寶」為微鹼性肥料與其他農藥或肥料混合時，請盡量將「矽寶」稀釋800倍以上，其他產品以小水桶稀釋後再逐一倒入大水缸內。

2. 「保全鉀」請勿與銅劑混合同時噴施，以免因銅離子化，造成銅之傷害，可與一般微酸性之農藥、液肥混噴施，但如與微鹼性之農藥或液肥混合，請先將鹼性產品盡量稀釋後再混合。

3. 如欲以「黑三寶」、「保全鉀」預防寒害，請於寒流來襲前三~六日，加強以500倍噴施「黑三寶」或「保全鉀」。

4. 如欲以「補鈣鎂」、「矽寶」預防落果及裂果，請於下大雨後二~三日，加強以500倍噴施「補鈣鎂」1000倍噴施「矽寶」。