



矽安康

CODASIL

矽酸鉀+氨基酸

(豆類水解蛋白)

混合鉀質肥料 (3-10)

肥進(鉀)字第 0053094 號

登記成分: 水溶性氧化矽 ----- 19.5%

水溶應氧化鉀 ----- 11.2%

其他成分: 豆類水解蛋白(胜肽、氨基酸) --- 4%

性狀: 黃橙色液體

PH: 12

效用:

矽肥能增強光合作用和提高葉綠素的含量，並使表皮細胞矽質化，讓作物莖葉挺直，減少遮陰及日燒，利於增加光合作用的效率，進而增加碳水化合物含量，促進生長及果實膨大

小分子氨基酸是作物可以直接吸收的氮肥來源可增加果實風味

矽可增強禾本科作物桔桿的機械強度，增加抗倒伏能力達80%

矽可增強作物對刺吸害蟲及病害的抵抗能力，其矽化細胞使細胞壁、角質層加厚，害蟲較難刺吸，病菌較難入侵。高濃度的矽酸也能抑制菌絲的生長及孢子的萌發

矽肥能有效減少葉片的水分蒸散，增加作物的抗旱、抗寒、抗焚風等抗逆境能力。

矽肥能減輕或消除土壤中的重金屬污染，其矽酸根離子可與鎘、汞、鉛等重金屬發生化學反應，形成不易被植物吸收的矽酸化合物而沉澱





#內行人
sas 的肥料

使用方法

適用: 水稻、玉米、高粱、甘蔗、小麥等禾本科作物
蔬菜、果樹、瓜類、豆類、茶樹、花卉、草皮等

葉面噴施:

稀釋1000~2000倍

無人機噴施-200~300cc/分地

每15~20天噴施1次，水稻1期作噴施2~3次 (其他作物3~6次)

土壤澆灌:

稀釋2000~4000倍或300~700cc/分地，依作物生長期不同，施用2~6次

*因產品鹼性較高，混合農藥施用時請先各別稀釋後再混合

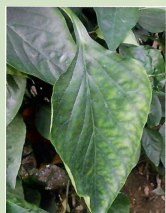
若為無人機噴施，因所需濃度較高，請單獨噴施或改使用【矽線勇】

- 中性正矽酸

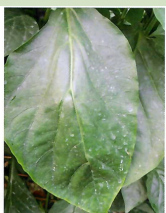
施用【矽安康】

對照組

彩色甜椒: 不受高鹽基影響能耐鹽分(滴灌)



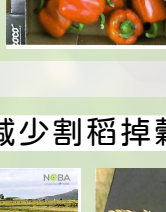
受高鹽基影響之彩椒葉片



施用矽安康之彩椒葉片未受高鹽基影響



對照組受高鹽基影響之彩椒果實少



施用矽安康之彩椒，未受高鹽基影響，果實多

胡蘿蔔: 施用【矽安康】增產13%



水稻: 增產、抗倒伏、減少割稻掉穀粒



施用矽安康之稻田產量高未倒伏。

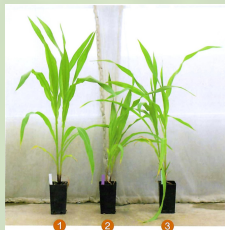


未施用矽安康之稻田產量低倒伏多。



左邊未施用矽安康稻穗少，右邊施用矽安康稻穗多且飽滿。

玉米: 耐乾旱力強，減少水分25%~30%，對生長影響少



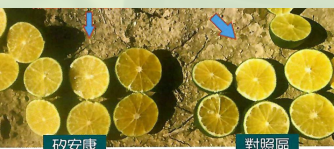
- 對照組 (水份 100%)
- 水分脅迫 (不足)
- 矽安康 3.5 公升 / 公頃



對照區



矽安康



對照區

小麥: 耐重金屬脅迫(鎘)



地點: 西班牙 Granada 大學
作物: 小麥
重金屬: 鎘 100 μM + 磷 100 μM + 鉀 100 μM

